



Fondazione per la Famiglia "Profumo di Betania" Onlus
Accreditato Reg. Lomb. D.G.R. n. 8726 del 1.10. 2013
Sede legale: Piazza Libertà 6- 21013 Gallarate (VA)
C.F.: 94025780126 - P. IVA: 03364670129-
Tel.- 0331.777814- fax. 0331.246501

Consultorio per la Famiglia Busto
Via A. Pozzi, 7 – 21052 Busto Arsizio
tel. 0331.628300 fax. 0331.675331
consultoriobusto@fondazionebetania.it

PERCORSI DI EDUCAZIONE ALL'AFFETTIVITÀ E ALLA SESSUALITÀ PER SCUOLE SECONDARIE DI PRIMO GRADO ANNO 2024-2025

PARLARE D'AMORE

OBIETTIVI GENERALI

- Migliorare le proprie competenze relazionali promuovendo uno stile di **comunicazione assertiva**;
- Apprendere a discutere per costruire e non per distruggere – **critica costruttiva**;
- Sviluppare una maggiore capacità di **autovalutazione** e di conoscenza di sé;
- Facilitare il raggiungimento della **regolazione emotiva** (pervenire alla consapevolezza delle proprie emozioni, arricchire il vocabolario emotivo);
- Sostenere la costruzione dell'**identità personale**;
- Promuovere processi consapevoli di **appartenenza al gruppo**;
- Promuovere l'**integrazione tra la dimensione corporea, emotiva e relazionale delle emozioni**.

DESTINATARI E STRUTTURA DEL PERCORSO

- Ragazzi delle classi III Scuola Secondaria di primo grado
- 1 incontro di presentazione e 1 di restituzione del progetto con i genitori-insegnanti
- 4 incontri di 1 ora e mezzo per classe
- conduzione di 2 operatori (psicologa e/o educatore e/o pedagogo e/o ostetrica, e/o assistente sanitaria)

FINALITÀ

Affrontare le tematiche dell'affettività e della sessualità fornendo degli strumenti che possano essere utili ai ragazzi per vincere l'imbarazzo e cercare di informarsi e formarsi rispetto ai temi proposti.

TEMATICHE

1) COTTA, INNAMORAMENTO, AMORE

A partire da stimoli video verranno analizzati i segnali della cotta, sotto il punto di vista dei pensieri, delle emozioni e dei comportamenti; la differenza con l'innamoramento e un accenno all'amore.

2) APPROFONDIMENTO SULL'AMORE

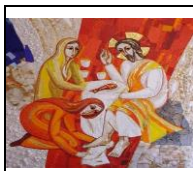
A partire da stimoli video verrà chiesto ai ragazzi di individuare quali sono gli ingredienti fondamentali dell'amore e gli elementi che fanno funzionare una relazione di coppia.

3) ANATOMIA E FISIOLOGIA DEL CORPO UMANO (con taglio affettivo)

A partire dalla definizione dei diversi linguaggi della sessualità, si affronteranno i cambiamenti della pubertà e come sono fatti i corpi maschili e femminili.

4) RAPPORTO SESSUALE E SPAZIO DOMANDE

Si dividerà il gruppo in maschi e femmine per discutere del rapporto sessuale e dare spazio alle domande e curiosità riguardanti affettività e sessualità



Fondazione per la Famiglia "Profumo di Betania" Onlus
Accreditato Reg. Lomb. D.G.R. n. 8726 del 1.10. 2013
Sede legale: Piazza Libertà 6- 21013 Gallarate (VA)
C.F.: 94025780126 - P. IVA: 03364670129-
Tel.- 0331.777814- fax. 0331.246501

Consultorio per la Famiglia Busto
Via A. Pozzi, 7 – 21052 Busto Arsizio
tel. 0331.628300 fax. 0331.675331
consultoriobusto@fondazionebetania.it

METODOLOGIA

- Conoscenza delle problematiche e delle caratteristiche del gruppo classe attraverso un momento di incontro e di scambio con il coordinatore di riferimento
- Interventi - condotti dall'operatore con il compito di facilitare lo scambio e la comunicazione - costruiti con modalità attive ed esperienziali utilizzando per il confronto nel gruppo il modello dei gruppi di discussione, con un setting e regole di scambio comunicativo ben definite (*circle time*, scelta di un moderatore, turni di parola, esprimere la propria opinione senza giudicare gli altri)
- Momento di sintesi e di verifica del percorso con i ragazzi
- Restituzione e rielaborazione delle tematiche emerse con il referente del gruppo classe